

# XTOOL | F1 Ultra

## Guida rapida



# Indice

<b>Elenco degli articoli</b> .....	<b>2</b>
<b>Scopri il tuo xTool F1 Ultra</b> .....	<b>3</b>
<b>Preparazione della macchina</b> .....	<b>5</b>
<b>Utilizzo degli accessori</b> .....	<b>7</b>
<b>Usare xTool F1 Ultra</b> .....	<b>8</b>
<b>Manutenzione</b> .....	<b>11</b>

## Elenco degli articoli



xTool F1 Ultra



Controller touchscreen



Tubo flessibile



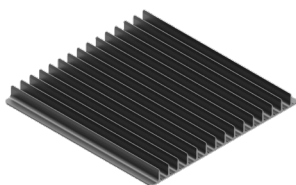
Adattatore



Cavo di alimentazione



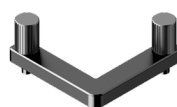
Cavo USB



Pannello lamellare



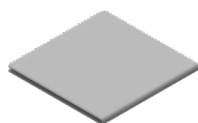
Cacciavite



Morsetto di posizionamento  
a forma di L



Chiave



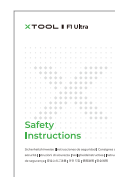
Panno privo di pelucchi



Pacchetto dei materiali



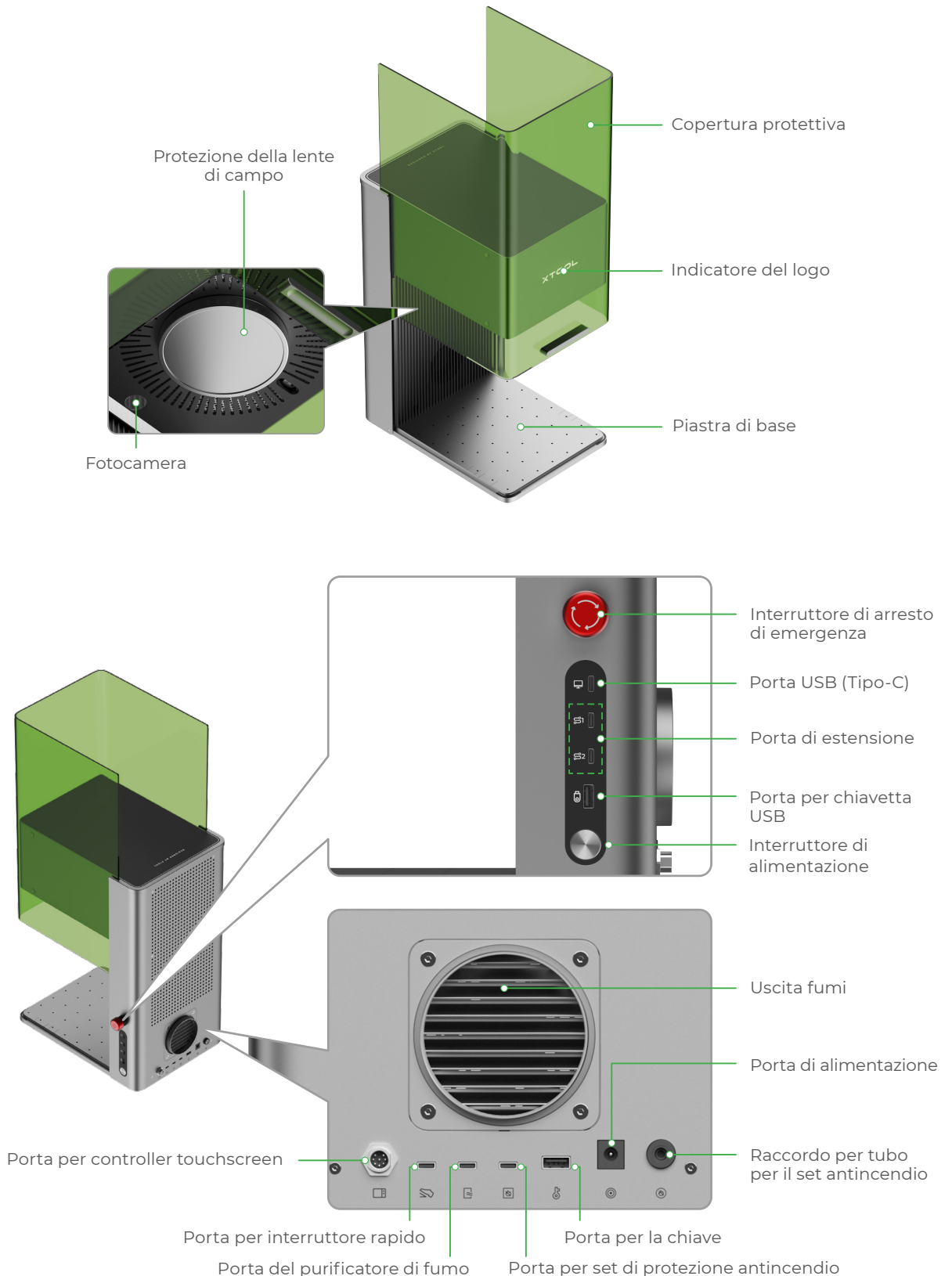
Guida rapida



Istruzioni di sicurezza

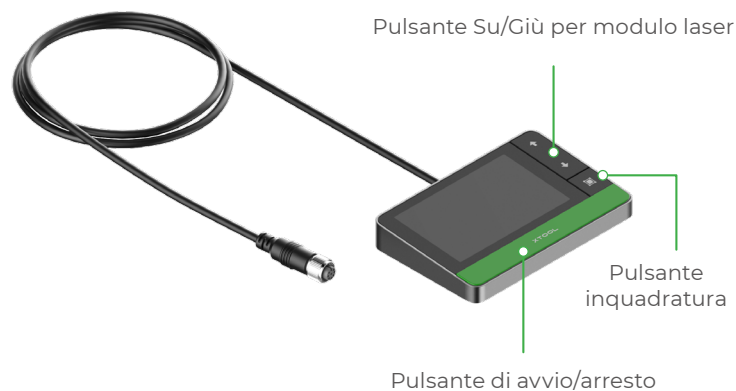
## Scopri il tuo xTool F1 Ultra

### Struttura del prodotto





## Controller touchscreen



- **Pulsante Su/Giù per modulo laser:** Solleva o abbassa il modulo laser durante la messa a fuoco manuale.
- **Pulsante inquadratura:** Avvia o interrompe l'inquadratura.
- **Pulsante di avvio/arresto:** Avvia o interrompe la lavorazione del materiale.

## Targhetta



### XTOOL

### F1 Ultra

Model: MXF-K002-B20    Wavelength: 450±10 nm (20 W)/1064±5 nm (20 W)  
 Input power: 24 V ≈ 10 A, 240 W    FCC ID: 2AH9Q-MXFK002  
 Manufactured by: Makeblock Co., Ltd.    IC: 22796-MXFK002  
 Company address: Floor 4, Building C3, Nanshan iPark, No. 1001 Xueyuan Avenue, Nanshan District, Shenzhen, Guangdong Province, 518000, China

Complies with 21 CFR 1040.10 and 1040.11 except for conformance with IEC 60825-1 Ed. 3., as described in Laser Notice No. 56, dated May 8, 2019.



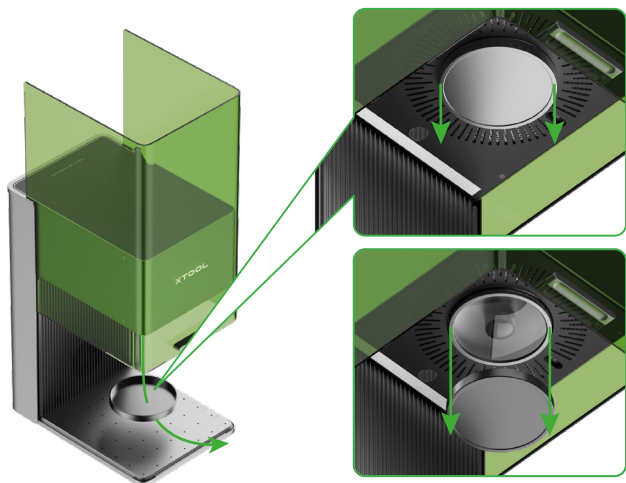
## Specifiche


Nome prodotto	xTool F1 Ultra
Dimensioni	493 mm × 253 mm × 373 mm
Area operativa interna	220 mm × 220 mm
Velocità di lavorazione max.	10.000 mm/s

Potenza di ingresso	24 V ≈ 10 A, 240 W
Modulo laser	Laser a luce blu 455 nm Laser infrarosso a fibra da 1.064 nm
Potenza del laser	20 W (455 nm) 20 W (1.064 nm)
Modalità di connessione	Wi-Fi, USB, IP

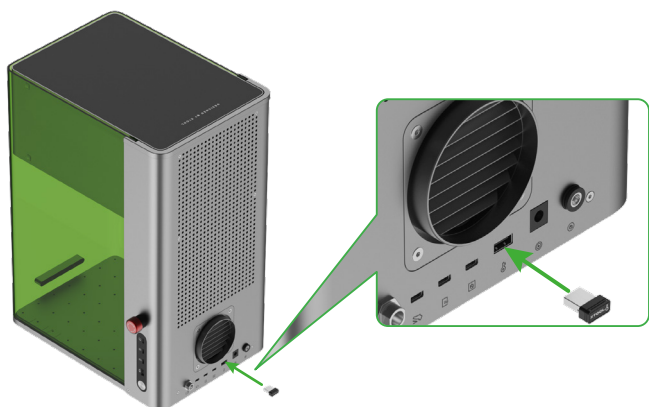
## Preparazione della macchina


- 1 Spingere verso il basso la protezione della lente di campo per rimuoverla.

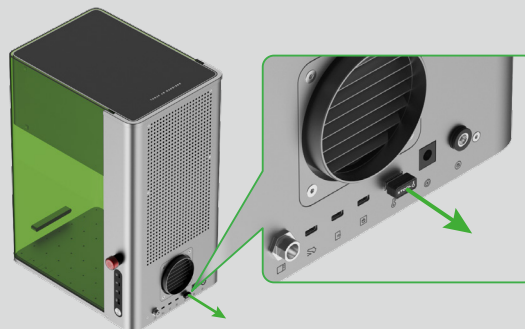


 Se la macchina resterà inattiva a lungo, è possibile installare nuovamente la protezione per evitare l'accumulo di polvere sulla lente di campo. Prima di utilizzare la macchina, assicurarsi che la protezione sia stata rimossa.

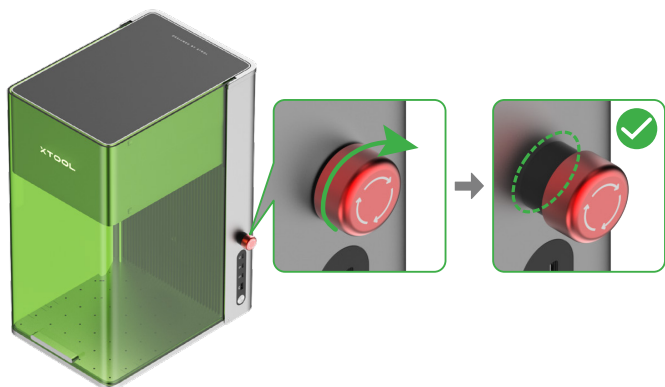
- 2 Inserire la chiave.




 **Controllo degli accessi per il funzionamento**  
È possibile rimuovere la chiave per disabilitare la lavorazione e le funzioni associate della macchina.



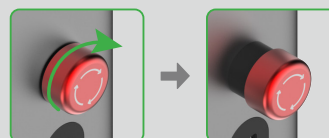
- 3 Assicurarsi che l'interruttore di arresto di emergenza sia stato rilasciato. Se è premuto, ruotarlo per rilasciarlo.



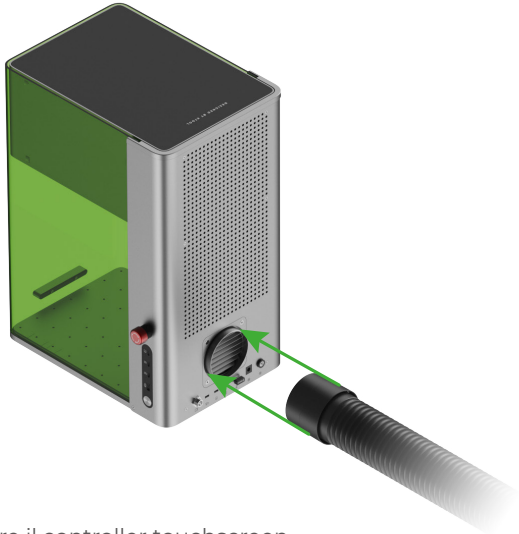
 **Arresto di emergenza**  
In caso di emergenza, premere l'interruttore di arresto di emergenza per spegnere la macchina.



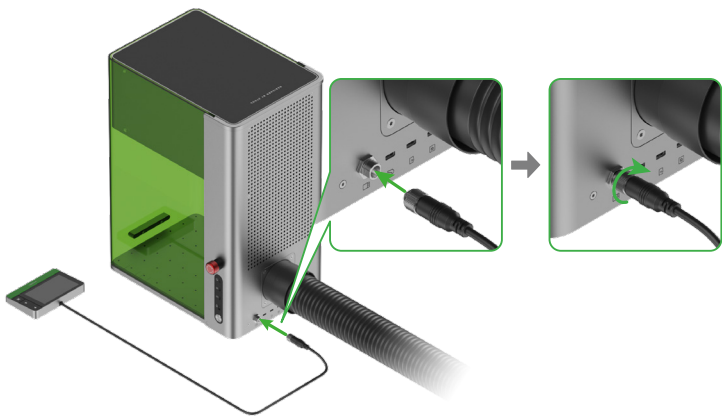
Dopo aver affrontato l'emergenza, ruotare l'interruttore di arresto di emergenza per reimpostarlo.



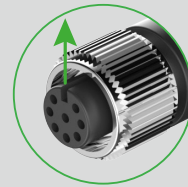
4 Installare il tubo.



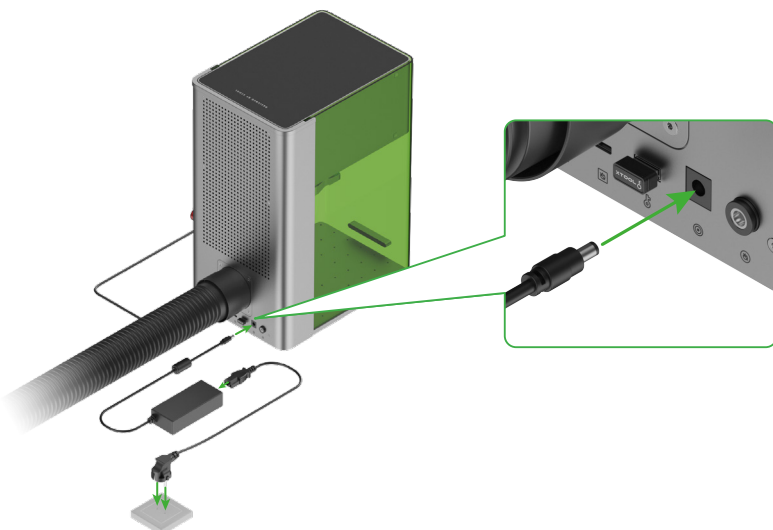
5 Collegare il controller touchscreen.



Per inserire il connettore, assicurarsi che la tacca all'estremità sia rivolta verso l'alto.



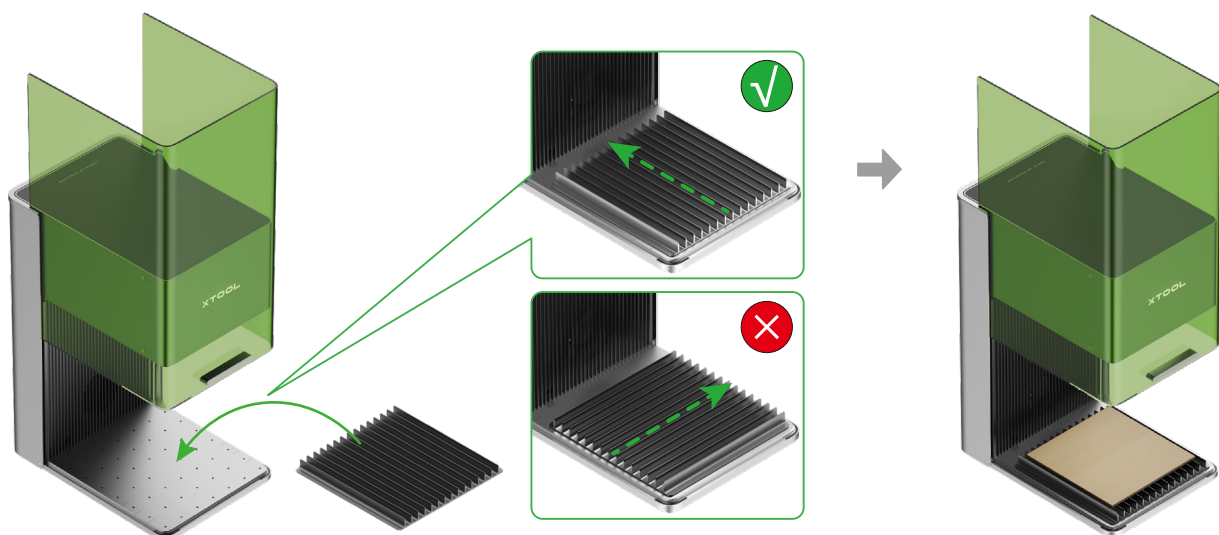
6 Collegare un'alimentazione elettrica.



## Utilizzo degli accessori

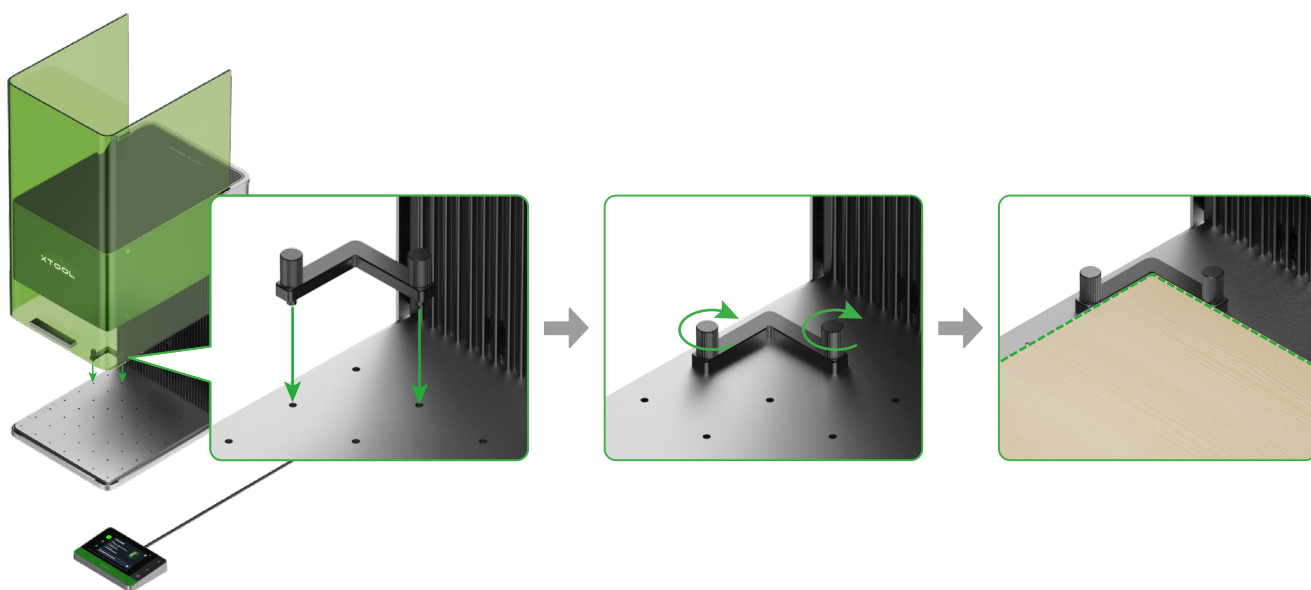
### Utilizzo del pannello lamellare

Se si desidera tagliare il materiale al laser, si consiglia di utilizzare il pannello lamellare. Può ridurre le aree bruciate durante la lavorazione del materiale e proteggere la piastra di base.



### Utilizzo del morsetto di posizionamento a forma di L

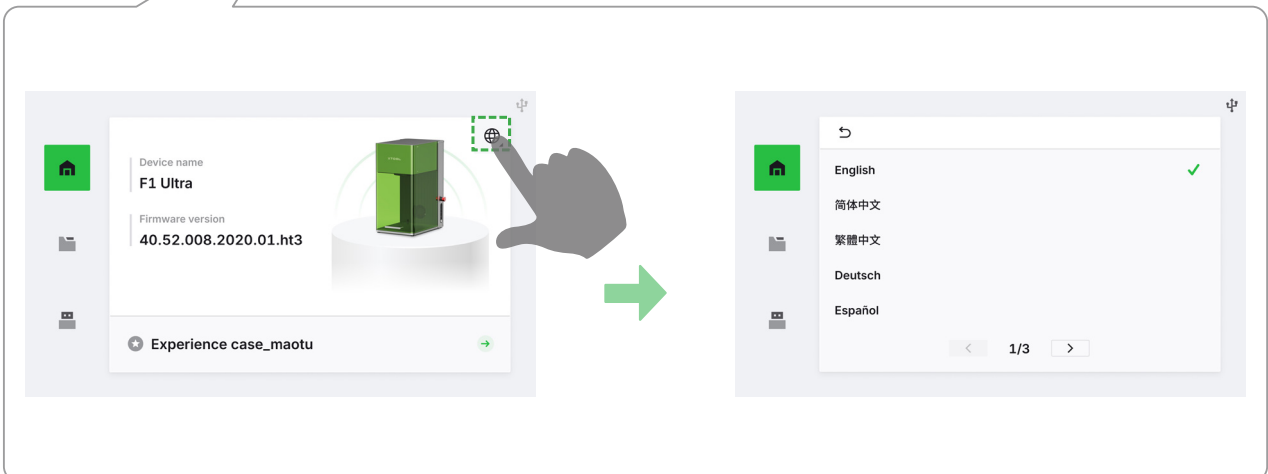
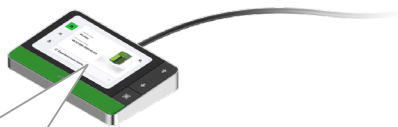
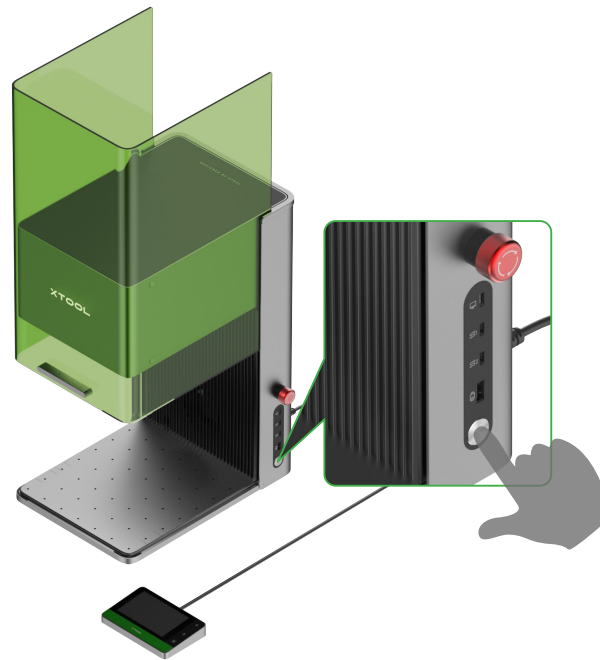
Durante la lavorazione in lotti, il morsetto di posizionamento a forma di L consente di posizionare i materiali sempre nella stessa posizione.



## Usare xTool F1 Ultra

### Accensione e configurazione della lingua

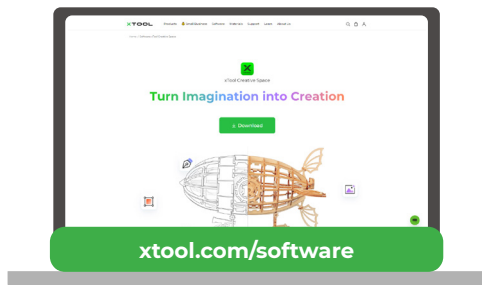
Premere l'interruttore di accensione per attivare xTool F1 Ultra e impostare la lingua dell'interfaccia utente del controller touchscreen.



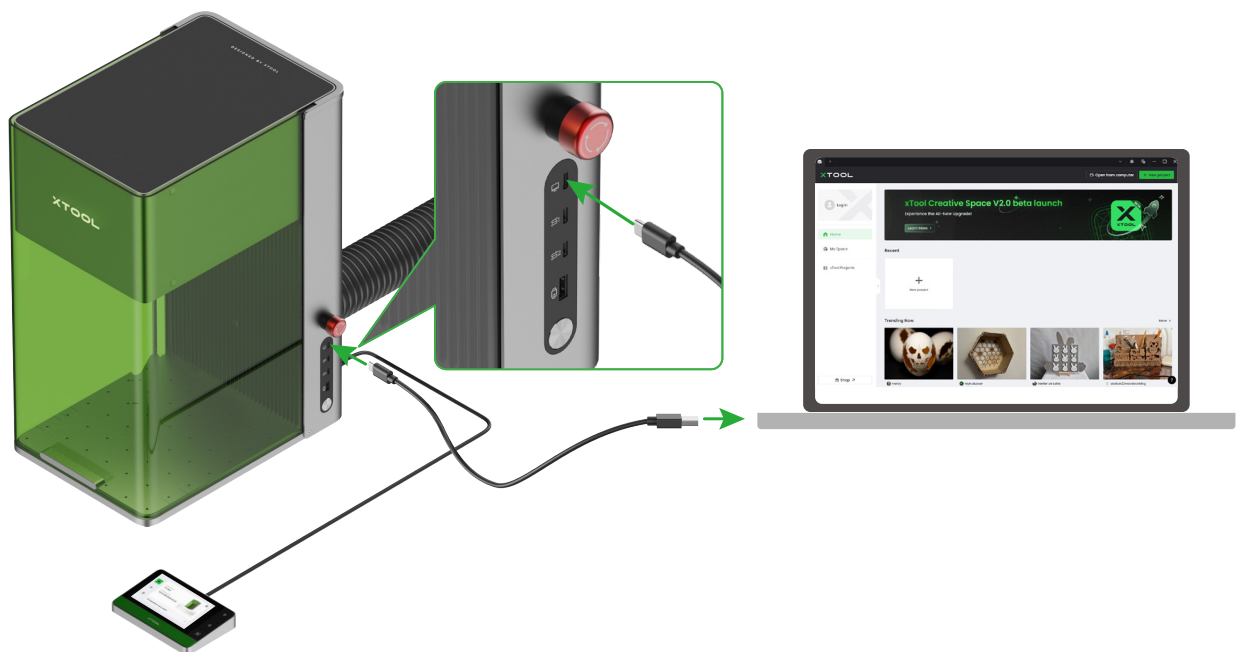
## Utilizzare il software per il funzionamento di xTool F1 Ultra

### Per computer

(1) Visitare [xtool.com/software](https://xtool.com/software) per scaricare e installare xTool Creative Space (XCS).

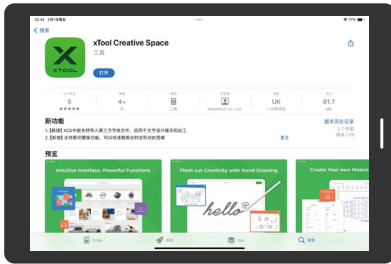


(2) Utilizzare il cavo USB per collegare xTool F1 Ultra al computer, quindi collegare xTool F1 Ultra tramite il software.



## Per dispositivi mobili

Scansionare il codice QR o cercare **xTool Creative Space** in Google Play o nell'app store oppure visitare [xtool.com/software](https://xtool.com/software) per scaricare e installare l'app.



Attenersi alle istruzioni online relative all'app per collegare xTool F1 Ultra tramite l'app.

---

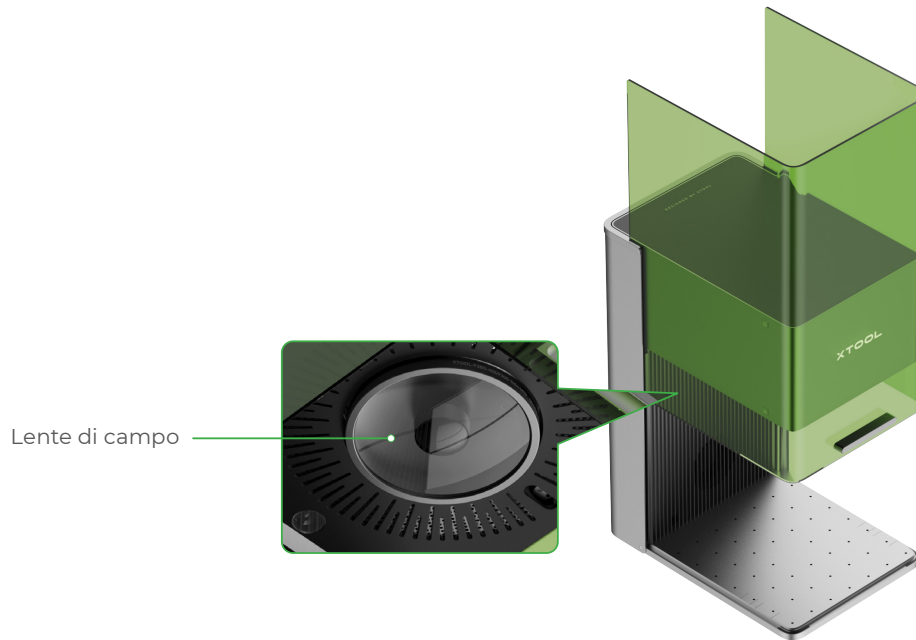
Per dettagli su come XCS per il funzionamento di xTool F1 Ultra per la lavorazione dei materiali, scansionare il codice QR o visitare [support.xtool.com/product/33](https://support.xtool.com/product/33).





## Manutenzione

■ Se il laser perde di potenza a causa della lente di campo sporca, non sarà possibile, ad esempio, incidere i motivi in profondità o tagliare il materiale come previsto. In tal caso, rimuovere lo sporco con un panno privo di pelucchi inumidito con alcol.



■ In caso di fuoriuscita di fumo dalla copertura protettiva, la ventola e lo scarico potrebbero bloccarsi a causa della polvere. Pulire per garantire l'efficienza di scarico.

